

# Gö-3 Minimoa

1:4



Návod ke stavbě

Děkujeme vám za zakoupení stavebnice modelu větroně Gö-3 Minimoa.

Stavebnice polomakety jednoho z nejslavnějších větroňů celého letectví v měřítku 1:4.

Minimoa byla vyráběna společností Göppingerindustrie pod označením Gö-3, první let se uskutečnil v roce 1935. Předlohou pro vyráběný model je stroj v netradičním zbarvení, ke kterému poskytl podklady p. Zdeněk Bedřich.

Stavebnice modelu Gö-3 Minimoa je určena pro modeláře s pokročilou zkušeností s pilotáží i stavbou modelů. Návod ke stavbě je doporučeným postupem a řešením technických detailů, které ale lze upravit dle vašich zvyklostí a zkušeností.

## Technické data

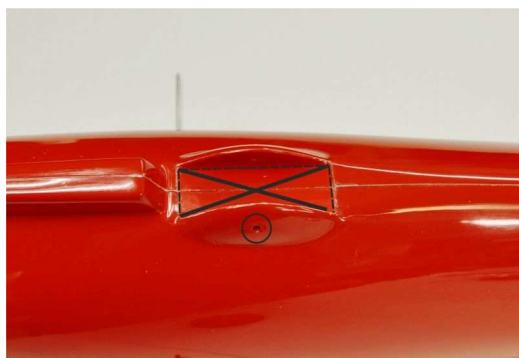
- Rozpětí 4250 mm
- Délka 1830 mm
- Hmotnost 5600 g

## Provedení modelu

- laminátový trup
- konstrukční křídla, balsa / překližka
- laminátové nosníky
- laserem řezaná spojka křídel
- transparentní kabina s rámečkem
- směrovka a výškovka jsou balzové konstrukce
- model potažen materiálem Solartex
- stavebnice obsahuje drobné příslušenství a brzdící štíty

## Ovládané funkce funkce:

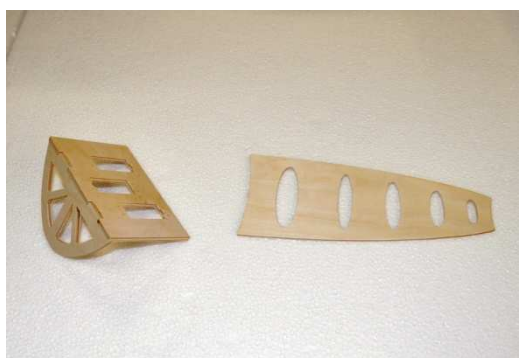
- směrovka, výškovka, křídélka, brzdící štíty, vlečný háček (event. motor)



- 1) Pro otvor podvozkového kola odstraňte laminát v označeném místě
- 2) Vrtákem pr.4mm provrtejte otvor pro čep kola



- 3) vložte podvozkové kolo do otvoru, čep kola zalepte epoxidovým lepidlem



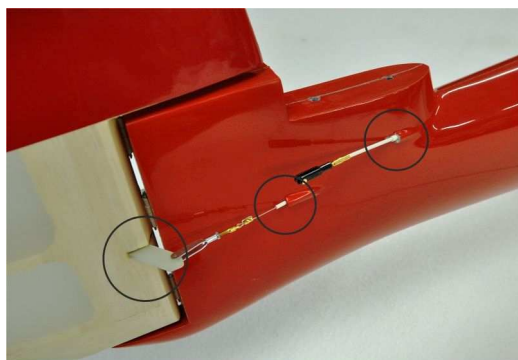
- 4) slepte přepážky výztuže podvozku a lože serv



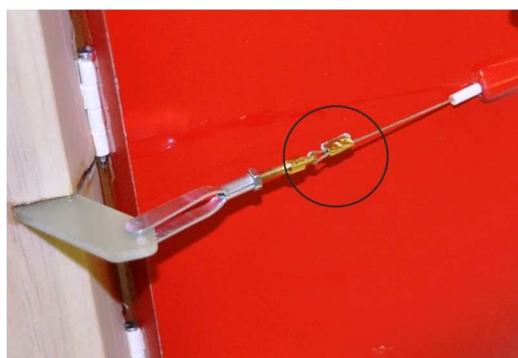
- 5) vlepíte přepážky do trupu



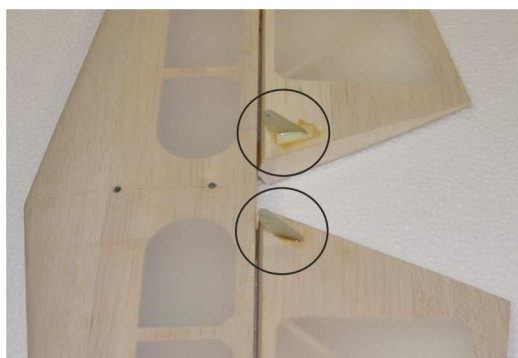
6) v označených místech po obou stranách trupu vyvrtejte otvory pr.3mm pro bowdeny výškovky a pr. 2mm pro průchodky ovládacího lanka směrovky



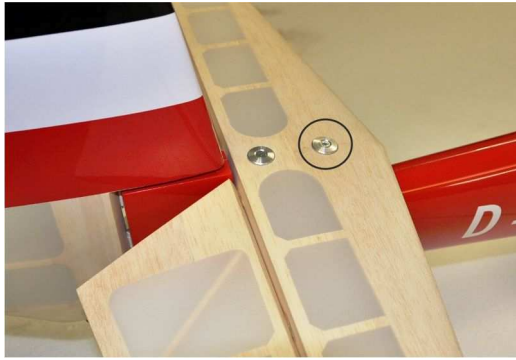
7) vlepte bowdeny výškovky epoxidovým lepidlem  
8) Vlepte průchodky ovládacích lanek  
9) Vlepte steven směrovky a balsový díl pod směrovkou  
10) Do směrovky vyfrézujte otvor pro ovládací páku. Páku vlepte epoxidovým lepidlem  
11) Pomocí vlepených pantů připevněte směrovku k trupu



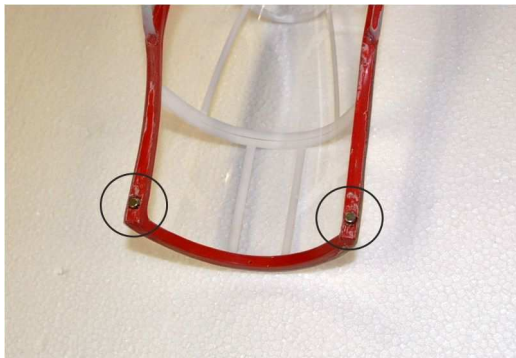
12) Pro spojení ovládacího lanka s pákou použijte mosaznou koncovku a záložek. Kovovou vidličku pojistěte kontra-matkou M2  
13) Postup opakujte na všech koncích lanka. Ovládací lanko umístěte v trupu překříženě.  
14) Nainstalujte servo směrovky do prostředního otvoru přepážky. Ovládací lanko napnete přitahováním/povolováním kovových vidliček na koncích



15) Do polovin výškovky vyfrézujte otvory pro ovládací páky. Páky vlepte epoxidovým lepidlem

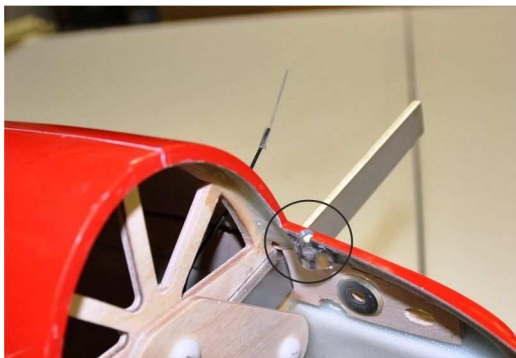


16) K trupu je výškovka připevněna dvěma šrouby přes duralové podložky



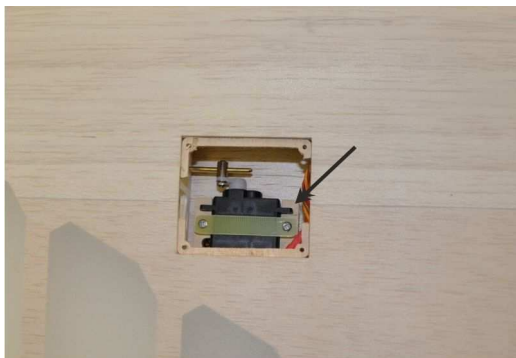
17) Přiložte rámeček kabiny k trupu, na potřebných místech rámeček obrušte smirkovým papírem a dokonale slícujte s trupem

18) Vlepte do rámečku kabiny magnety epoxidovým lepidlem



19) Vlepte magnety do trupu epoxidovým lepidlem zahuštěným plničem

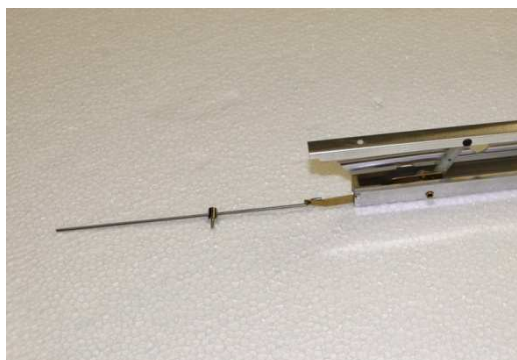
20) Na spasovaný rámeček kabiny na trupu nalepte oříznutý výlisek kabiny. Postup doporučujeme dělat na rámečku připevněném na trupu.



21) Do otvoru pro servo brzdícího štítu nainstalujte servo pomocí rámečku

22) Pro prodloužení kabelu serva použijte prodlužovací kabel protažený vlepeným mosazným profilem

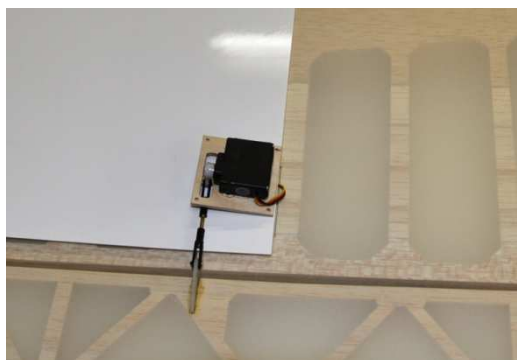
23) Na páku serva nasadte variabilní koncovku, servo zajistěte např. páskem sklotextitu a vruty



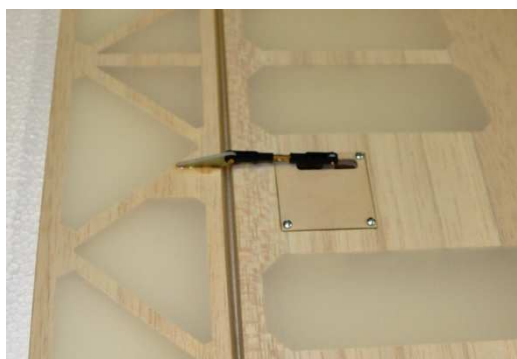
24) Pro spojení brzdících štítů a serva použijte Z-táhlo



25) Vyřízněte krytku brzdících štítů z křídla  
26) Vlepte brzdící štíty do připravené šachty epoxidovým lepidlem  
27) Spojte táhlo s variabilní koncovkou serva, nastavte správnou polohu



28) K vnitřní straně krytky serva přilepte servo s nasazenou pákou  
29) Pro prdloužení kabelů k servům použijte předpřipravené servokabely (pájení / krimpování)  
30) Postup opakujte u všech 4 serv křidélek



31) Vyfrézujte drážky pro páky do křidélka  
32) Vlepte páky křidélek epoxidovým lepidlem. Otvor v páce musí být v rovině s osou otáčení křidélka  
33) Spojte servopáky s pákami křidélek táhly



34) Vložte do trupu spojku křídla. Spojku zafixujte překližkovým dílem a třemi PA šrouby M6



35) Nasuňte křídlo na spojku, upravte polohu spojky tak, aby obě křídla lícovaly s trupem

36) Křídlo v přední části fixujte ocelovým šroubem zevnitř trupu



37) Křídlo v zadní části fixujte ocelovým šroubem v šachtě křídla

38) Šachtu zakryjte krytkou přichycenou dvěma vruty



39) Nainstalujte serva do trupu.

40) Poz.1 – servo výškovky

41) Poz.2 – servo směrovky

42) Poz.3 – servo vlečného háčku

Před prvním nastavováním funkcí serv ve vašem vysílači odpojte veškeré táhla od ovládacích ploch.

Po ujištění o správné funkci všech serv (neutrální polohy, smysly a velikosti výchylek) připojte táhla k ovládacím plochám.

Variantě lze pro pohon modelu využít elektromotor. Pro danou variantu je ve stavebnici soustava přepážek pro montáž motoru zevnitř trupu.

## Doporučené příslušenství

Křidélka - servo HS-82MG / HS-125MG

Výškovka, směrovka – servo HS-645MG

Brzdící štíty – HS-81

Vypínací háček – HS-485HB

Elektropohon – Mega AC 22/4s (úprava prodloužené hřídele) , 4s LiPo , 60-80A regulátor

## Doporučené nastavení

Křidélka: +25 mm // -10 mm

Výškovka: +35 mm // -25 mm

Směrovka: ±100 mm

Těžiště: 150 – 155 mm od náběžné hrany

Vhodné mixování křidélek se směrovkou 35%



## Seznam dílů stavebnice Go-3 Minimoa

Laminátový trup	1 ks
Křídla	1 ks
Směrovka + 3ks pantů	1 ks
Stojina směrovky, výztuha ostruhy, proužek folie	á 1 ks
Výškovka + 8ks pantů	1 ks
Šroub M4x40 pro výškovku	2 ks
Duralová podložka pro šroub výškovky	2 ks
Laminátový rámeček kabiny	1 ks
Kabina	1 ks
Neodymový magnet 5x7mm	4 ks
Podvozkové kolo pr. 73mm	1 ks
Čep podvozkového kola pr. 4mm	1 ks
Motorová přepážka překližka + laminát	á 1 ks
Vrut 3x12mm pro uchycení motorové přepážky	3 ks
Přepážka č.2 , 3, 4	á 1 ks
Spojka křídel	1 ks
Fixační díl planžety (překližka) + 3ks PA šroubů M6 + 3ks PA matic M6	á 1 ks
Páka směrovky	1 ks
Páka výškovky	2 ks
Páka křídélka	4 ks
Ovládací lanko směrovky	3 m
Plastová průchodka lanka	2 ks
Koncovka lanka + matice M2	á 4 ks
Vidlička kovová M2	4 ks
Zálisek lanka mosaz	4 ks
Brzdící štíty 300x16mm	1 pár

Z-táhlo brzdících štítů	2 ks
Variabilní koncovka	3 ks
Vidlička plstová M2	10 ks
Bowden M2 , 1,2m	2 ks
Táhlo mosaz 30mm	4 ks
Kryt serva křidélek	4 ks
Rámeček serva HS-81	2 ks
Kryt serva brzdících štítů, montážních otvorů	á 2 ks
Vrut panhead 2,2x6,5	28 ks
Sada polepů	1 ks
Návod ke stavbě	1 ks